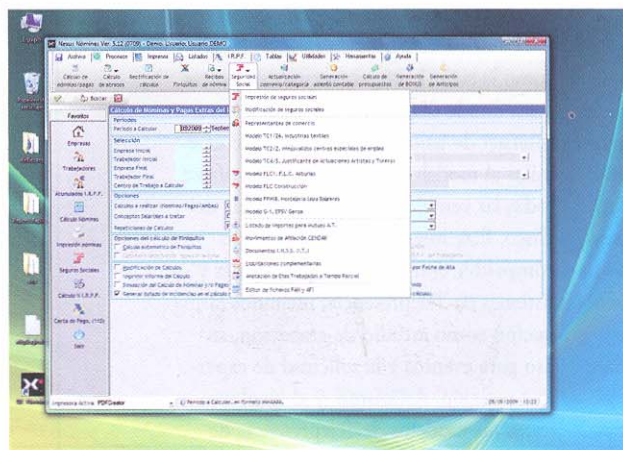


SIE incorpora la gestión de Nóminas a su ERP Nexus

Fabricante: SIE
Web: www.websie.es

SIE ha incorporado a su portfolio de productos una completa solución de gestión de Nóminas, Seguridad Social e IRPF, completando con ello la totalidad de áreas de negocio de su ERP Nexus. La nueva solución está totalmente integrada con las diversas líneas de soluciones de gestión Nexus y se presenta comercialmente con tres gamas diferenciadas: Nóminas 50, Nóminas 100 y Nóminas Ilimitado, para adecuarse en funcionalidades y precio a las diversas necesidades en gestión de Recursos Humanos tanto de las pymes como de las medianas empresas. Nexus Nóminas es un producto que se ajusta igualmente a los requerimientos de profesionales y asesorías laborales,



gestionando de forma unitaria las nóminas, los seguros sociales y el IRPF, así como todos los documentos derivados de la actividad, como son certificados de empresa, notificaciones de fin de contrato, prórrogas, etc.).

Y todo ello en un entorno amigable y de gran sencillez de uso, lo que permite una puesta en marcha y explotación de la aplicación de una forma realmente rápida. Eso implica que Nexus Nóminas no requiere de conocimientos profundos del

área laboral para obtener un buen rendimiento del programa, ya que automatiza perfectamente los cálculos necesarios para todo tipo de procesos laborales. Por lo que se refiere a los Seguros Sociales, Nexus Nóminas posee diversos modelos de salida, con edición de los modelos de la Seguridad Social en borrador y oficiales, contemplando el Régimen General, el Agrario, el de Representantes de Comercio y el de Ayuntamientos, disponiendo de forma opcional del Régimen del Mar y el de Artistas. La solución también genera ficheros FAN y AFI del Plan Red de la Tesorería General de la Seguridad Social y para los sistemas DELT@ y CONTRAT@.